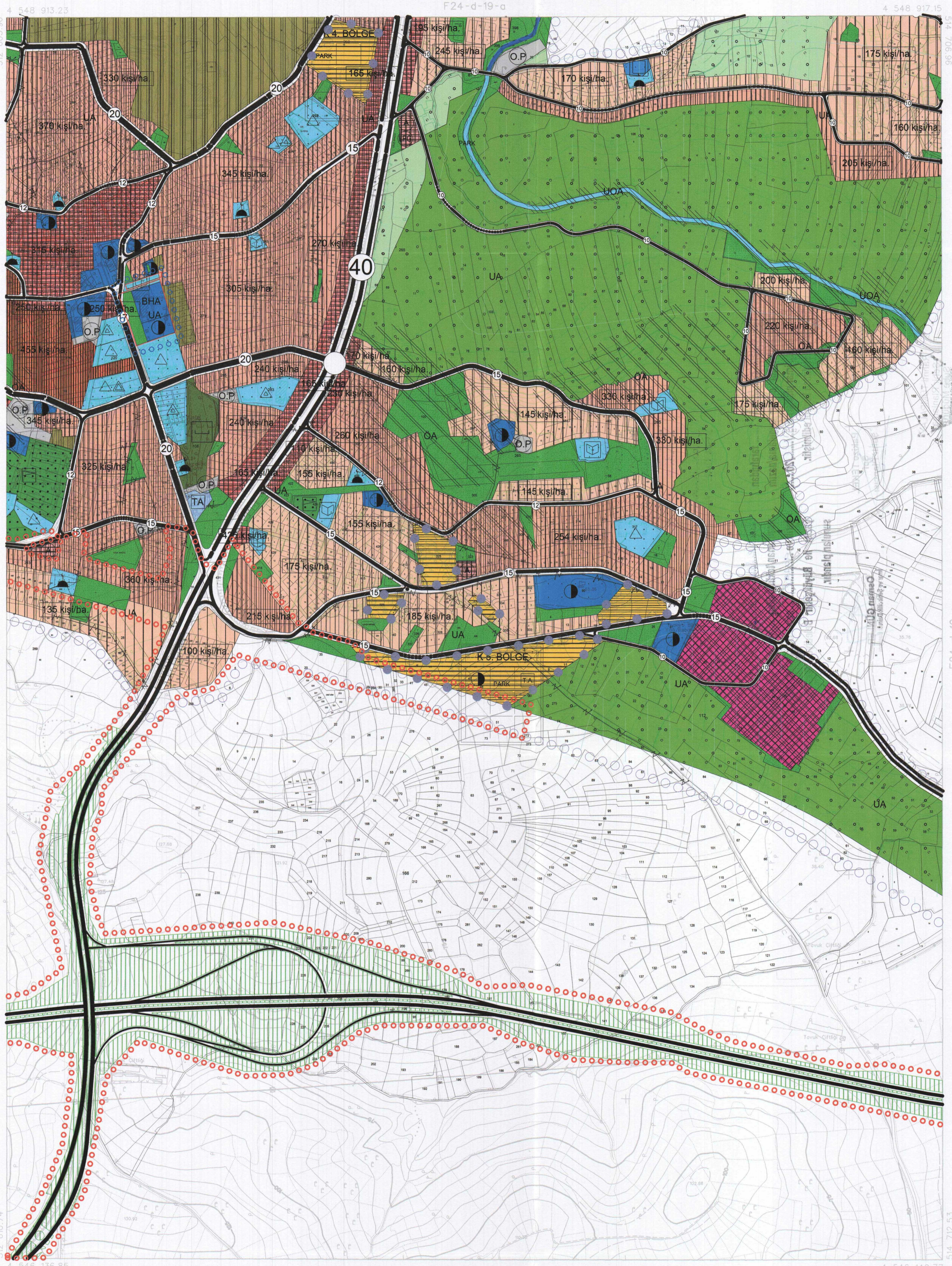


KOCAELİ  
F24-d-19-d

F24-d-19-a



ONAY

Kocaeli Büyükşehir Belediyesi  
Tarafından Fotogrametrik Yöntemle  
Yapılan Kocaeli İline Alt 1:5000  
Ölçekli Sayısal Halihazır Harita 3194  
Sayılı İmar Kanununun 7/a Maddesine  
Göre İncelenmiş ve Onanmıştır.

15.08/2006



Harita Mühendisi  
Harita Yüksek Mühendisi  
Harita Kadastro Müdür Vekili



Harita Mühendisi  
Harita Yüksek Mühendisi  
Harita Kadastro Müdür Vekili

1:5000

Haziran 2005 Tarihli Hava Fotoğraflarından Üretilmiştir.

Yapma Firma : ANA-KENT Planlama Şehircilik Harita  
Mimarlık İnşaat Sanayi Ticaret Ltd Şti.

Proje Mühendisi  
Hasan Tansel SÜDÜR

Proje Müdürü  
Necati ÖLÇÜCÜOĞLU

KONTROL

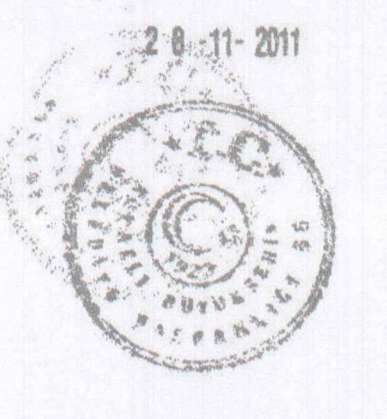
İsmail SEYREK  
Harita Mühendisi  
Halihazır Harita Şefi

Serkan ONUR  
Harita Yüksek Mühendisi  
Harita Kadastro Müdür Vekili



KANDIRA İLÇESİ (Kandıra Beldesi)  
KOCAELİ  
F24-d-19-d-1-a

Kocaeli Büyükşehir Belediyesi  
tarafından Fotogrametrik yöntemle  
yapılan Kocaeli iline ait 1/1000  
ölçekli sayısal Halihazır Harita 3194  
sayılı İmar Kanununun 7/a maddesine  
göre incelendi ve onandı.



Şehircilik Dairesi Başkanı  
GÖKMEN MENGÜÇ  
İmar ve Şehircilik Dairesi Başkanı

KANDIRA İLÇESİ (Kandıra Beldesi) F24-d-19-d-1-a  
KOCAELİ



1:1000

Koordinatlar ve pafta bölümlenmesi en son güncellenmiş  
TUTGA'ya bağlı 2005.0 epogunda, GRS80 ellipsoid ve  
Transversal Mercator (TM) izdüşümünde düzenlenmiştir.  
Eylül 2010 tarihinde çekilen renkli hava fotoğraflarından  
üretmiştir. Yapılar saçak çizgileriyle gösterilmiştir.  
Yüklenici Firma : KUTLUBEY HARİTA A.Ş.  
ÇETİNKAYA İMAR A.Ş.  
(Ortak Girişim)

PROJE YÖNETİCİSİ  
ALTAN ÇETİNKAYA  
Harita Mühendisi

Harita Mühendisi SELİM SAYDAN  
Harita Mühendisi DİLEK AYDIN  
Harita Yüksek Mühendisi EŞREF AKIŞ  
Harita Yüksek Mühendisi HAKAN İLHAN  
HAL HAZİR HARİTA ŞEFİ  
İSMAIL SEYREK  
Harita Mühendisi

PROJE YÖNETİCİSİ  
HARİTA ŞUBE MÜDÜRÜ V.  
SERKAN ÖMÜR  
Harita Yüksek Mühendisi



# KANDIRA İLÇESİ (Kandıra Beldesi)

KOCAELİ

F24-d-19-d-1-a

F24-d-19-a-4-d

F24-d-19-d-1-d

1:1000



Kocaeli Büyükşehir Belediyesi tarafından Fotogrametrik yöntemle yapılmış Kocaeli iline ait 1/1000 ölçekli sayısal Halihazır Harita 3194 sayılı İmar Kanununun 7/a maddesine göre incelendi ve onandı.

29.11.2011



Başkan Adına  
GÖKMEN MENGÜÇ  
İmar ve Şehircilik Dairesi Başkanı

F24-d-19-d-2-b

F24-d-19-d-2-c

F24-d-19-d-2-d

F24-d-19-d-2-e

F24-d-19-d-2-f

F24-d-19-d-2-g

F24-d-19-d-2-h

KANDIRA İLÇESİ (Kandıra Beldesi) F24-d-19-d-1-a

KOCAELİ

Koordinatlar ve pafta bölümlenmesi en son güncellenmiş TUTGA'ya bağlı 2005.0 epoğunda, GRS80 elipsoidi ve Transversal Mercator (TM) izdüşümünde düzenlenmiştir.

Eylül 2010 tarihinde çekilen renkli hava fotoğraflarından üretilmiştir. Yapılar saçak çizgileriyle gösterilmiştir.

Yüklenici Firma : KUTLUBEY HARİTA A.Ş.  
ÇETİNKAYA İMAR A.Ş.  
(Ortak Girişim)

PROJE YÖNETİCİSİ

ALTAN ÇETİNKAYA  
Harita Mühendisi

Harita Mühendisi

SELİM SAYDAN

Harita Mühendisi

Harita Yüksek Mühendisi

ESREF AKIŞ

Harita Yüksek Mühendisi

HAKAN İLHAN

KONTROL

HALİHAZIR HARİTA SEFİ

İSMAIL SEYREK  
Harita Mühendisi

Harita Mühendisi

Harita Mühendisi

PROJE YÖNETİCİSİ

HARİTA ŞUBE MÜDÜRÜ V.

SERKAN ONUR  
Harita Yüksek Mühendisi

Harita Yüksek Mühendisi

Harita Yüksek Mühendisi